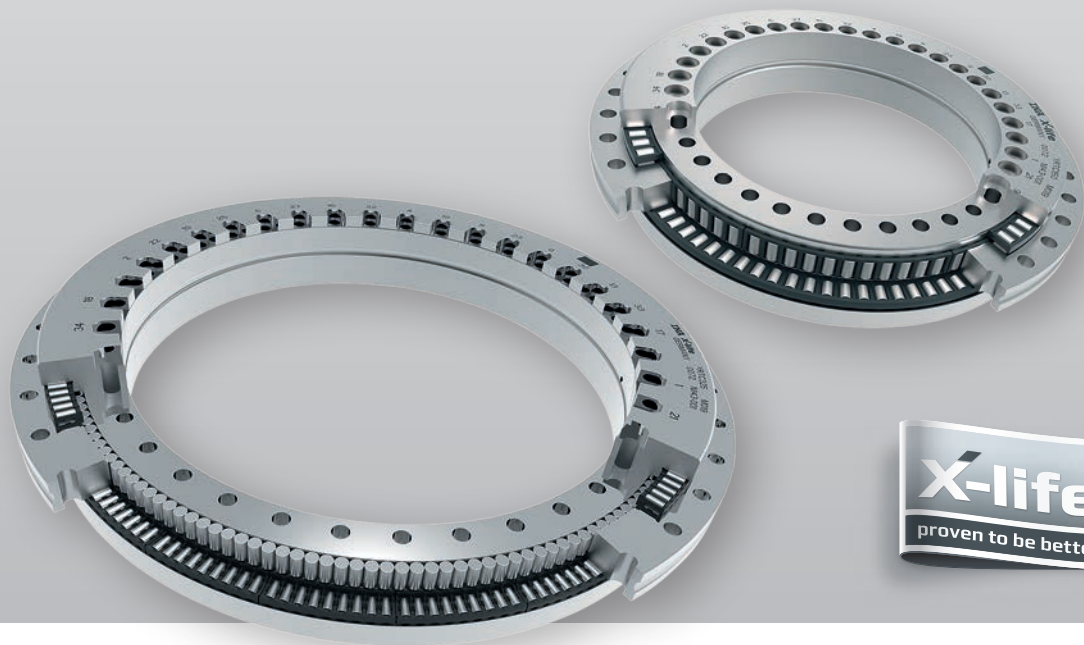


滚动轴承
滑动轴承
直线技术

YRTC转台轴承

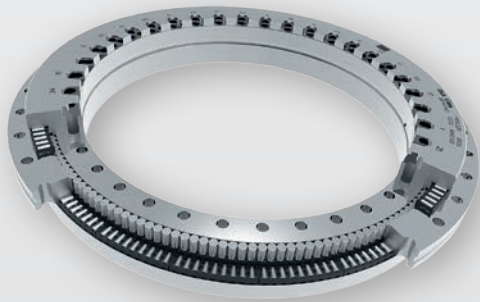


SCHAEFFLER

轴向/径向圆柱滚子轴承

X-life超长寿命高质量的YRTC和YRTCMA

YRTC系列的轴向-径向圆柱滚子轴承是刚度方面的领导者和出色的机加精度和切削性能的传递者。由于创新滚道尺寸设计能达到的低的轴承摩擦水准，这在预紧滚子轴承中是无与伦比的。



可供尺寸

- 100到1030 mm

客户好处

- 更低，一致的摩擦力矩-与力矩电机联合使用更理想
- 更适合在高速下长时间运转
- 优秀的轴向和径向运转精度
- 可选带绝对测量系统的集成轴承YRTCMA

技术优势

- 摩擦力矩50%降低
- 极限转速增加80%
- 倾覆刚性增加20%
- 带储脂空间的塑料保持架